

平成26年度

福島成蹊中学校 1期入試問題

理科・社会〔社会分野〕

平成25年12月7日（土）

時間 11時15分～11時35分（20分間）

「はじめ」の合図があるまでは、この問題用紙の中を開いてはいけません。

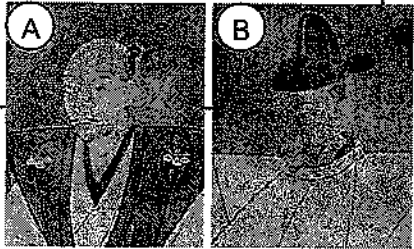
**注意事項**

1. 問題用紙と解答用紙が配布されます。
2. 問題用紙は1ページから4ページまでです。
3. 問題は【1】から【3】までです。
4. 監督者の指示に従い、解答用紙の注意事項にそって必要事項を記入しなさい。
5. 問題の内容についての質問は、一切応じません。それ以外のこと  
がらについてたずねたいことがあれば、手をあげて監督者に聞きな  
さい。
6. 監督者の「はじめ」の合図で始め、「やめ」の合図ですぐやめな  
さい。

【1】 次の各問いに答えなさい。

問1 次のア～クの文章は、A・Bの人物が行ったことである。次の各問いに答えなさい。

ア… 農民や寺から刀・弓・やり・鉄砲などの武器を取り上げる刀狩を行った。  
 イ… 城下における市場の税を免除し、商工業の発展をはかる **あ** を行った。  
 ウ… 全国の田畑を調査する **い** を行い、直接耕作する農民に土地の権利を認めた。  
 エ… 1573年、將軍足利義昭を京都から追放し、室町幕府をほろぼした。  
 オ… 堺などの自治都市や比叡山延暦寺・一向一揆などの宗教勢力に厳しい態度でのぞんだ。  
 カ… 仏教勢力と対抗するためキリスト教を保護した。  
 キ… キリスト教の宣教師に国外追放を命じた。  
 ク… 明を攻めるため、朝鮮に出兵した。



- (1) 文章中の**あ**・**い** に当てはまる語句を答えなさい。  
 (2) ア～クの文章のうち、人物Aに関するものを全て選び記号で答えなさい。

問2 右の人物Cは関ヶ原の戦いで勝利し、江戸幕府を開いた人物である。

この人物と関ヶ原の戦いに関して次の各問いに答えなさい。

- (1) Cの人物名を答えなさい。  
 (2) 関ヶ原の戦いは何世紀のできごとか。数字で答えなさい。  
 (3) Cの人物を神としてまつる栃木県の日光東照宮は世界遺産に登録されているが、世界遺産を認定する国際機関の略称をアルファベット6文字で答えなさい。



問3 次の4つのカードは日本の近現代におけるおもなできごとについてまとめたものである。これを見て各問いに答えなさい。

<b>あ</b>	デモクラシーと世界大戦	<b>い</b>	民主化と経済成長
○ 本格的な政党内閣が成立する。		○ 日本国憲法が施行される。	
○ a大戦がはじまり、好景気となる。		○ b高度経済成長がはじまる。	
<b>う</b>	近代国家の成立	<b>え</b>	世界恐慌の影響
○ c自由民権運動が広がる。		○ 五・一五事件がおこる。	
○ 産業革命がはじまる。		○ 不況が農村に打撃をあたえる。	

- (1) 下線部aの大戦後に設立された国際連盟で事務局次長として活躍し、前の五千円紙幣の肖像にも採用された右のDの人物名を答えなさい。



(2) 2020年に東京でオリンピックが開催されることが決定したが、下線部bにも関連し、戦後日本の復興を象徴することにもなった前回の「東京オリンピック」は西暦何年に開催された大会であったか。次のア～エから1つ選び、記号で答えなさい。

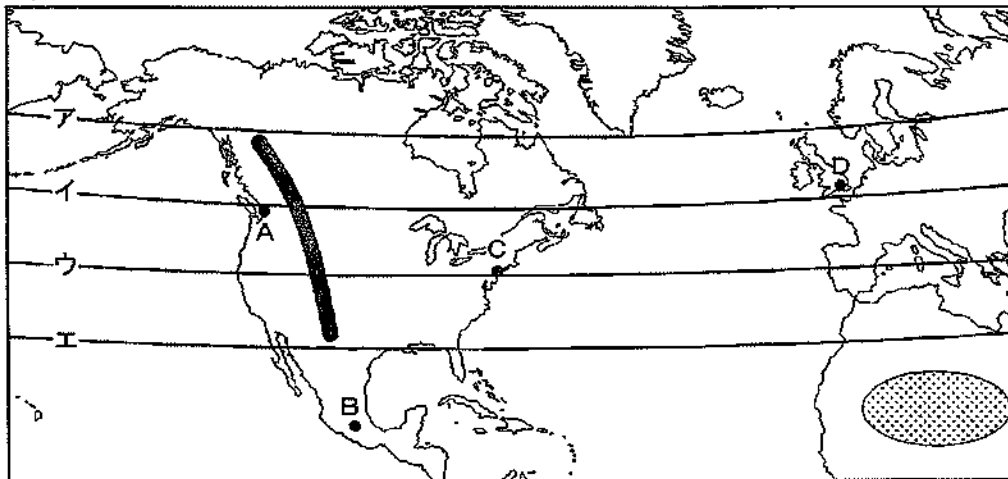
- ア… 1944年      イ… 1954年  
ウ… 1964年      エ… 1974年



- (3) 下線部cにおいて立憲改進黨を結成し、その後内閣総理大臣や早稲田大学の創立などにおいて活躍した右のEの人物は誰か。  
(4) 4つのカード「あ～え」をできごとの古い順に並び替えなさい。



【2】 次の地図や表を見て各問いに答えなさい。

地図1



※地図1の緯線の間隔は10度である。

(ピンケル図法)

- 問1 地図1のア～エの緯線のうち、日本の岩手県と秋田県を通る北緯40度の緯線はどれか、記号で答えなさい。
- 問2 日本が1月1日の午前10時に地図1のA～Dのいずれかの都市の友達と電話で会話を開始した。そのときの友達のいる現地の時計が12月31日午後5時を示す日時であった場合、友達がいるのはA～Dのどの都市であるか。ただし、それぞれの都市の標準時の基準となる経線は、Aは西経120度、Bは西経90度、Cは西経75度、Dは0度であり、時差は経度15度につき1時間生じる。
- 問3 地図1の  は、環太平洋造山帯に含まれる北アメリカ大陸最長の山脈を示している。この山脈を何というか。
- 問4 地図1の  の地域周辺に広がる世界最大の砂漠さばきの名称を答えなさい。

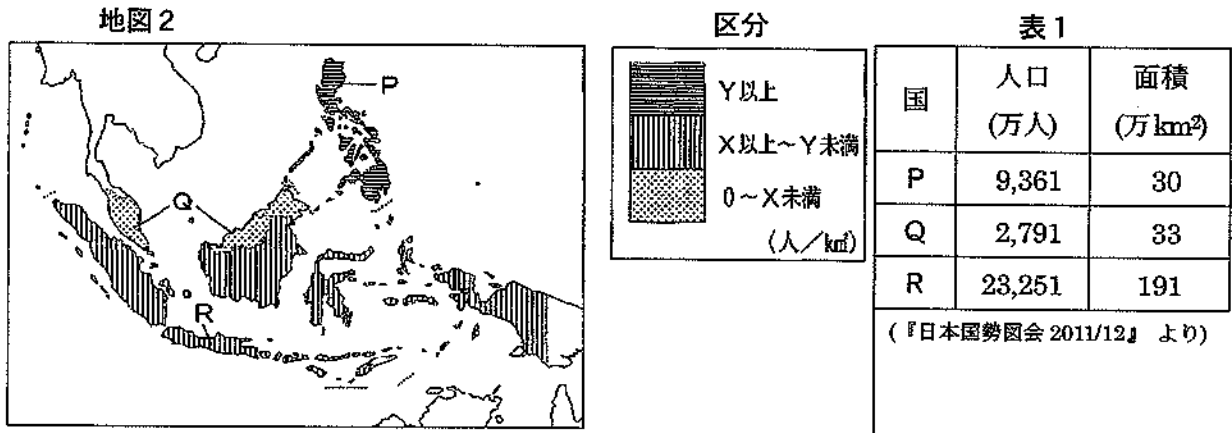
問5 下の地図2は、P～R国の人口密度（1km<sup>2</sup>あたりの人口。単位は人/km<sup>2</sup>）を下の表1をもとに計算し、下の区分に従って作図したものである。区分の区切りを示す、X、Yの数値の組み合わせとして、正しいものは次のア～エのどれか。

ア… X=50, Y=100

イ… X=75, Y=150

ウ… X=100, Y=200

エ… X=150, Y=250



問6 次の表2は、人口増加の著しい地域であるアジアとアフリカの2003年と2008年における、木材伐採高、伐採した木材の利用内訳を示したものである。表2から読みとることができることとして適切ではないものをア～エから1つ選び、記号で答えなさい。

表2 (単位は百万m<sup>3</sup>)

地域	木材伐採高		伐採した木材の利用内訳			
			燃料用		建築・製紙用	
	2003年	2008年	2003年	2008年	2003年	2008年
アジア	1,000	997	779	754	221	243
アフリカ	606	708	537	638	69	70

(『世界国勢図会 2010/11』などから作成)

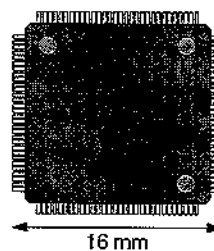
ア… 木材伐採高についてはアジアではほとんど変化はないが、アフリカでは大きく増加している。

イ… 伐採した木材の利用内訳では、アジアの燃料用は減少し、建築・製紙用は増加している。

ウ… アジアとアフリカで世界の木材伐採高の半分以上を占めている。

エ… アフリカでは燃料用としての木材の利用の増加が木材伐採高全体の増加につながっている。

問7 成田国際空港における貿易額は約20兆円(2010年)で、輸出入とも第1位はIC(集積回路)であり、生花や魚介類などの輸入量が増加している。航空輸送される貨物はどのような特徴をもつのか、簡単に説明しなさい。



IC(集積回路)



航空輸送される生花

問8 Xさんは鹿児島市から新幹線を乗り継いで、名古屋市に着いた。下の4枚のカードは新幹線で通過した府県についてまとめたものである。次の各問いに答えなさい。

ア	県の面積の約6分の1を占める、日本最大の湖がある。	イ	香川県との間に、鉄道で渡ることのできる瀬戸大橋がかけられている。	ウ	西陣織が生まれた地があり、伝統的工芸品の生産がさかんである。	エ	世界で初めて原子爆弾が投下された都市がある。
---	---------------------------	---	----------------------------------	---	--------------------------------	---	------------------------

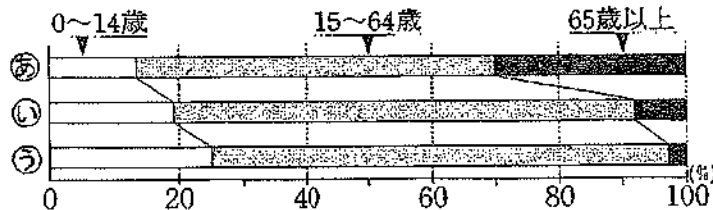
- (1) Xさんが通過した順になるように次のア～エのカードを並び替えなさい。  
 (2) Xさんが到着した名古屋市は何という都道府県の県庁所在地であるか答えなさい。  
 (3) Xさんが出発した鹿児島市と同じ九州地方に属する都道府県を次のア～オのシルエットの地図から全て選び、記号で答えなさい。なお地図の縮尺は同じではない。



【3】 次の各問いに答えなさい。

図1 「年齢別人口の割合」の主なモデル

問1 次の  の文章は右の図1について述べたものである。次の各問いに答えなさい。

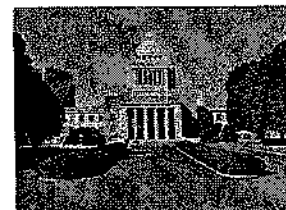


勤労者の負担する社会保険料が、最も高いと想定されるモデルは  X  です。理由は、 a  の人口に対する  b  の人口の割合が最も高いからです。

- (1) 文章中の  X  にあてはまるものを、モデルの①～③から一つ選び記号を書きなさい。  
 (2)  a  と  b  にあてはまる語の正しい組合せを、一つ選んで記号を書きなさい。

ア… a 65歳以上 b 0～14歳      イ… a 0～14歳 b 15～64歳  
 ウ… a 15～64歳 b 65歳以上      エ… a 0～14歳 b 65歳以上

問2 右の写真は日本の国会議事堂であり、国会は衆議院と参議院から成り立っている。参議院議員に立候補できるのは何歳以上か答えなさい。また、衆議院議員の定数は何人であるか答えなさい。



問3 平成25年11月17日に福島県内で、ある役職を選ぶ選挙が行われた。それは次のア～エのどの役職であったか。記号で答えなさい。

ア… 福島県知事    イ… 福島市長    ウ… 福島県議会議員    エ… 福島市議会議員