

令和2年度

福島成蹊中学校 1期入試問題

理科・社会〔社会分野〕

令和元年12月1日（日）

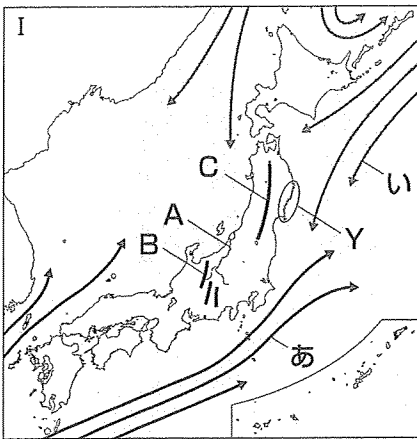
時間 11時15分～11時35分（20分間）

「はじめ」の合図があるまでは、この問題用紙の中を開いてはいけません。

注意事項

1. 問題用紙と解答用紙が配布されます。
2. 問題用紙は1ページから3ページまでです。
3. 問題は【1】から【3】までです。
4. 監督者の指示に従い、解答用紙の注意事項にそって必要事項を記入しなさい。
5. 解答は記述式です。最も適切な答えを解答用紙にていねいに記入しなさい。
6. 問題の内容についての質問は、一切応じません。それ以外のことがらについてたずねたいことがあれば、手をあげて監督者に聞きなさい。
7. 監督者の「はじめ」の合図で始め、「やめ」の合図ですぐやめなさい。
8. 定規を使用してもかまいません。ただし、計算機能を有する機器は使用してはいけません。

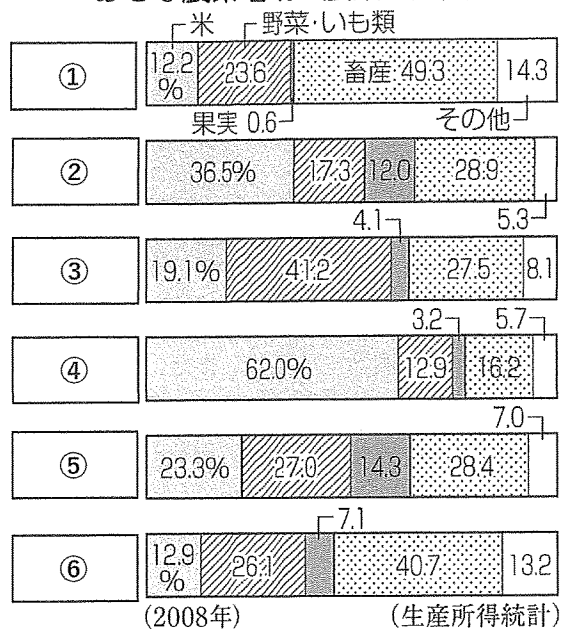
【1】 図や資料を見て、各問いに答えよ。



- 問1 左の図のA～Cの山脈名・河川名をそれぞれ答えよ。
- 問2 左の図中のあ・いは海流を表しているが、暖流はどちらか記号で答えよ。また、選んだ理由を簡潔に述べよ。
- 問3 Yでみられる特徴的な海岸を何というか答えよ。

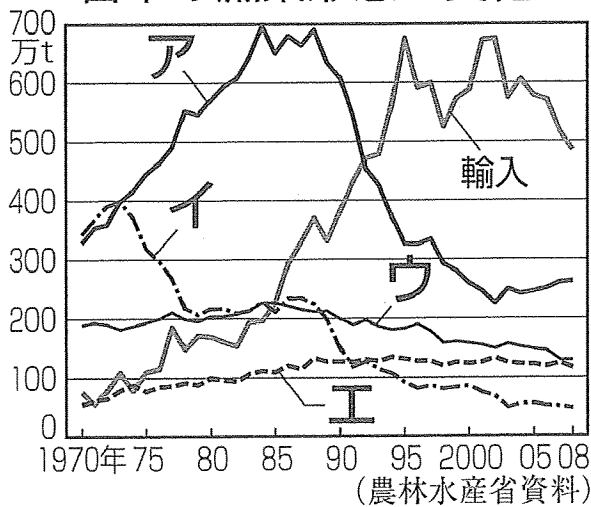
問4 右のIIの表は、日本の各地方別の農業生産額の内訳になっている。IIの①～⑥の中から、関東地方に該当するものを1つ記号で答えよ。また、その記号を選んだ理由を簡潔に述べよ。

II おもな農業地域の農業生産額の内訳



問5 下のIIIのグラフは、日本の漁業形態の変化を表したグラフである。IIIのア～エは、沖合漁業・遠洋漁業・養殖・沿岸漁業のいずれかである。養殖に該当する記号を1つ選んで答えよ。

III 日本の漁業形態の変化

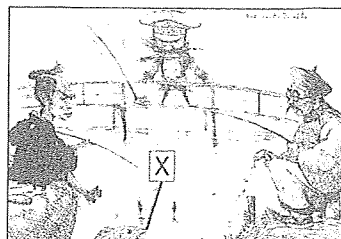


【2】 次の資料①～⑤に関する各問いに答えよ。

資料①



資料②



資料③



資料④

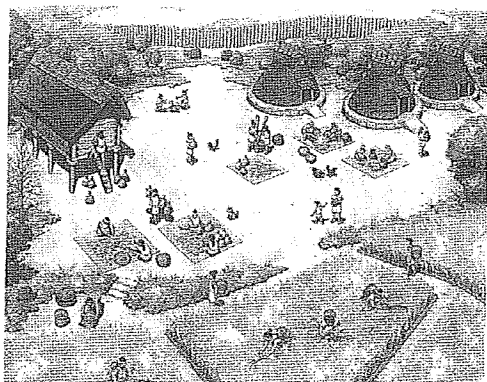


資料⑤

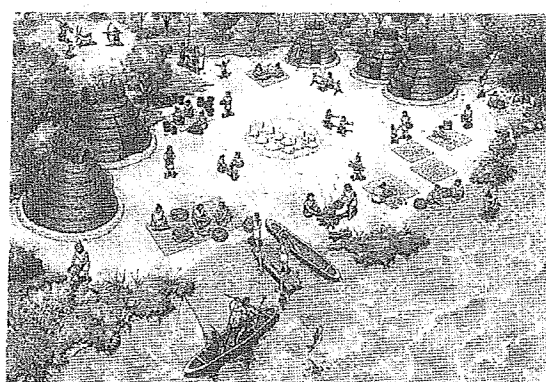


- 問1 資料①は、日本に他の国が攻めてきた時の様子を描いたものである。日本へ兵を送ってきた国の国名を答えよ。また、この戦いで日本の武士は苦戦を強いられたが、なぜ戦いで苦戦したのか理由を簡潔に答えよ。
- 問2 資料②は、日清戦争前の東アジアの情勢を表した風刺画である。Xにあてはまる国がどこか、国名を答えよ。
- 問3 資料③の時代の社会の様子について、下の2枚の絵A・Bから適切な方を選びなさい。また、その絵を選んだ理由を、資料③の使い方も説明しながら答えよ。

A



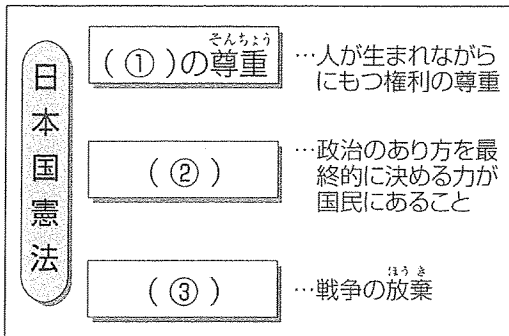
B



- 問4 資料④は、室町時代に描かれた絵である。この絵の作者を答えよ。
- 問5 資料⑤は、戦国時代のある戦いを描いた絵である。この戦いを何というか答えよ。
- 問6 資料①～資料⑤を年代の古い順から並び替えなさい。

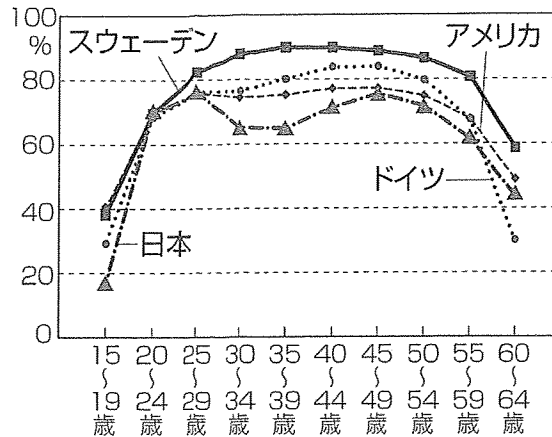
【3】 資料Ⅰ～Ⅳを見て、各問いに答えよ。

資料Ⅰ



問1 左の資料Ⅰは、日本国憲法の三原則を表した資料である。資料Ⅰ中の①～③に当てはまる語句をそれぞれ答えよ。

資料Ⅱ

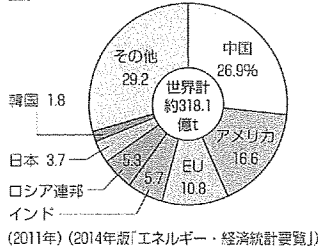


(2008年)

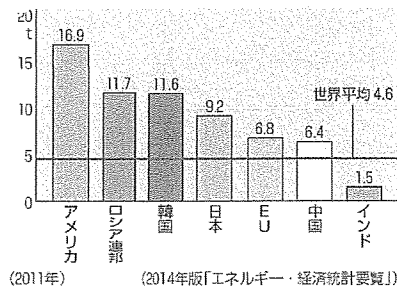
(女性労働白書)

問2 右の資料Ⅱは各国の女性の就業率を表したものである。日本が他の国に対して20代後半から30代にかけて、女性の就業率が下がっている原因は何か答えよ。

資料Ⅲ 世界の二酸化炭素排出量



資料Ⅳ 主な国・地域の1人あたり二酸化炭素排出量



問3 資料Ⅲ・Ⅳをみて、次の各問いに答えよ。

- 資料Ⅲでは、中国・インドは二酸化炭素排出量が多く、上位にランキングされているが、一人当たりの二酸化炭素排出量が低いのはなぜか答えよ。
- 二酸化炭素などの地球温暖化の原因となる気体を何というか。
- 地球温暖化が進むと、どんな問題が発生するか。『海面』『海拔』という語句を用いて簡潔に述べよ。
- 地球温暖化防止のために、自分ができるところを具体的に答えよ。